

PERESKIA

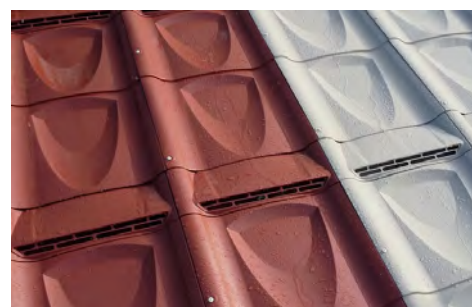
Une tuile au design unique pour des projets immobiliers exceptionnels !

DISPONIBLE DÈS 2026

Affichez clairement votre engagement pour l'eau et l'environnement

La tuile métallique PERESKIA assume sa différence grâce à un design contemporain absolument unique. En plus de participer à la préservation de la ressource en eau, la toiture devient un élément de distinction pour vos projets.

- **Adapté à la rénovation** : système léger et facile à poser.
- **Écologique** : préservation de l'eau, sans empreinte foncière et faible empreinte carbone.
- **Economique** : économies d'eau, sans pompe, sans consommation d'énergie, faible entretien.



Stockez l'eau de pluie sans sacrifier vos espaces

Ne gaspillez pas vos précieux m² de surfaces intérieures ou extérieures pour stocker de l'eau ! En utilisant la toiture comme un réservoir, la tuile PERESKIA résout le problème d'encombrement des cuves de stockage.

- L'eau de pluie est disponible par gravité, **au plus proche du lieu de consommation**.
- Un simple tuyau suffit pour **alimenter les toilettes** ou mettre en place un **système d'irrigation**.

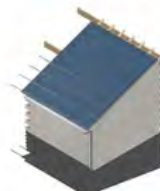
 **80 m²**
=
3000 litres

Caractéristiques techniques et principe d'installation

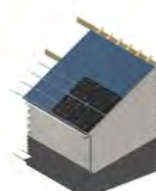
- Matériaux : métal, PEHD
- Poids à vide <20 kg/m²
- Poids en charge <60 kg/m²
- Capacité de stockage : ~40 l/m²
- Dimensions : 1200x1200 mm
- Pentes admissibles : de 30 à 60%



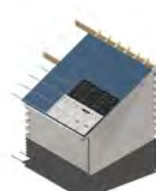
1. Installation d'un **écran pare-pluie**



2. Pose de **rails métalliques**



3. Installation des **réservoirs**



4. Installation des éléments de **couverture**

Pour en savoir plus ou demander un devis :